

SLL-300 설정 방법

1. 버튼 설명

버튼 조작	버튼에 따른 비프음	버튼에 따른 동작
1초 이내 1회 클릭	짧은 1회 (뽵-)	알람 취소 동작
1초 이내 2회 클릭	짧은 3회 (뽵!- 뽵!- 뽵!)	메뉴 빠져나오기 동작
1초 이상 1회 클릭	짧은 2회 (뽵!- 뽵!-)	메뉴 변경 동작
3초 이상 1회 클릭	중간 1회 (뽵!-뽵!-, 뽵!~~)	메뉴 진입 동작
5초 이상 1회 클릭	중간 2회 (뽵!-뽵!-, 뽵!~~, 뽵!~~뽵!~~)	알람 시간 변경 동작
10초 이상 2회 클릭	긴 2회 (뽵!-뽵!-, 뽵!~~, 뽵!~~뽵!~~, 뽵!~~~~)	제품 정보 초기화 동작



2. 초기화 설정



- 1) 버튼을 10초 이상 누르세요.
- 2) 1,3,5초 누르는 동안 각 비프음이 난 후 10초 이상 되면 길게 뽵--- 하며 사이렌이 울립니다.
- 3) 다시 한 번 10초 이상 누르세요.
- 4) 1,3,5초 누르는 동안 각 비프음이 난 후 10초 이상 되면 길게 뽵--- 하며 사이렌이 울립니다.
- 5) 초기화가 완료되면 자동 재부팅이 된 후 짧게 사이렌이 동작합니다.
- 6) 모든 메모리가 초기화 됨에 따라 약간의 시간이 소요됩니다.

SLL-300 설정 방법

3. 호출벨 등록

메뉴 진입



등록할 벨 누름



메뉴 종료



- 1) 버튼을 3초 이상 누르세요.
- 2) 1초 누르는 동안 각 비프음이 난 후 3초 이상이 되면 중간 길이로 삐-- 하며 사이렌이 울립니다.
- 3) 등록할 벨을 차례로 누르면 자동 등록됩니다.
- 4) 정상 등록될 경우 1회 사이렌이 울리며, 중복된 호출벨일 경우 짧게 2회 이상 사이렌이 울립니다.
- 5) 모든 벨이 등록이 완료되면 1초 이내 짧게 2회 버튼을 누르면 종료됩니다.

4. 알람 시간 변경

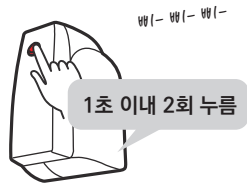
메뉴 진입



시간 변경



메뉴 종료



- 1) 버튼을 5초 이상 누르세요.
- 2) 1,3초 누르는 동안 각 비프음이 난 후 5초 이상 누르면 중간 길이로 삐~~~ 삐~~~ 하며 사이렌이 울립니다.
- 3) 버튼을 1초 이상 누를때마다 다음 순서로 시간이 변경됩니다. (아래 표 참고)

NO	알람 시간	비프음	NO	알람 시간	비프음
1	1초	짧은 2회	7	3분	짧은 2회
2	3초	짧은 2회	8	5분	짧은 2회
3	5초	짧은 2회	9	10분	중간 1회
4	10초 (기본설정)	중간 1회	10	30분	짧은 2회
5	30초	짧은 2회	11	60분	중간 2회
6	1분	중간 1회	00	무한대 (3초 누름)	중간 1회

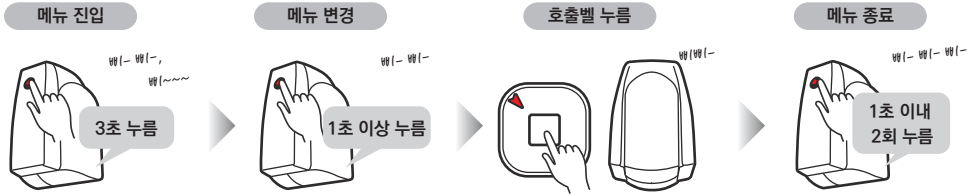
4) 1초 이내 짧게 버튼 2회 누르면 저장되며 종료됩니다.

* 기본 설정: 10초

* 버튼을 길게 3초 이상 누르면 알람 시간 무한대 설정

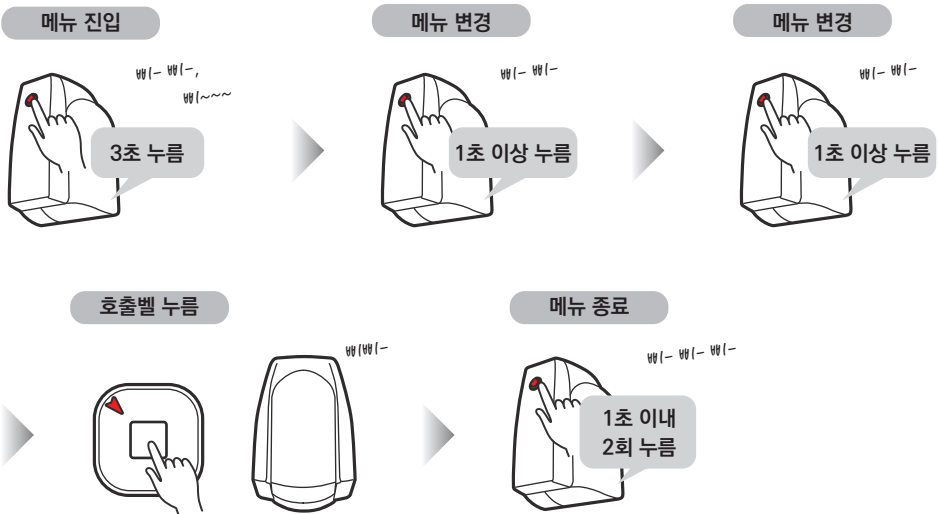
SLL-300 설정 방법

5. LED On/Off



- 1) 버튼을 3초 이상 누르세요.
- 2) 1초 누르는 동안 각 비프음이 난 후 3초 이상이 되면 중간 길이로 삐-- 하며 사이렌이 울립니다.
- 3) 다시 버튼을 1초 이상 누르세요. 사이렌이 삐-삐- 울립니다.
- 4) 등록되어 있는 벨을 누르세요. 사이렌 소리가 나며 LED 상태가 On, Off 반전됩니다.
- 5) 1초 이내 짧게 2회 버튼을 누르면 저장되며 종료됩니다.

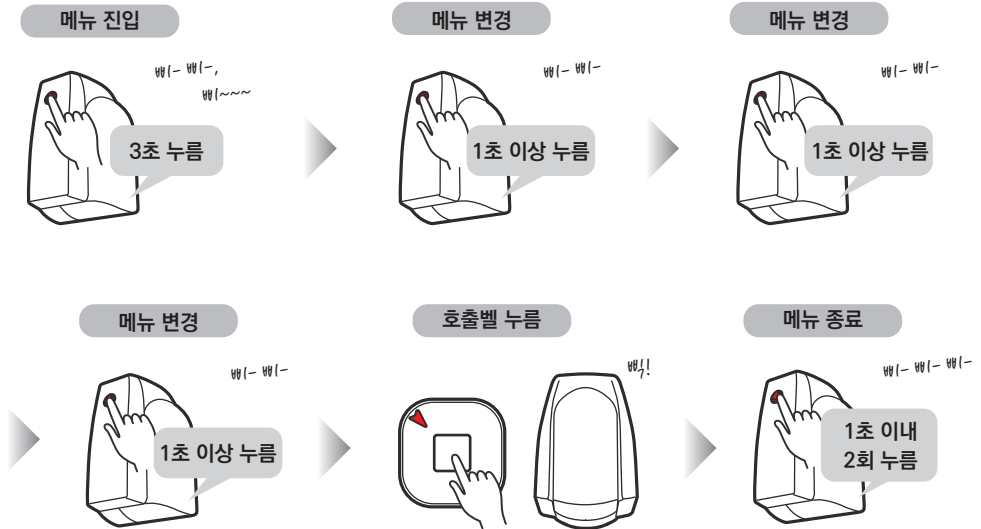
6. Siren On/Off



- 1) 버튼을 3초 이상 누르세요.
- 2) 1초 누르는 동안 각 비프음이 난 후 3초 이상이 되면 중간 길이로 삐-- 하며 사이렌이 울립니다.
- 3) 다시 버튼을 1초 이상 누르세요. 사이렌이 삐-삐- 울립니다.
- 4) 등록되어 있는 벨을 누르세요. 사이렌 소리가 나며 Siren 상태가 On, Off 반전됩니다.
- 5) 1초 이내 짧게 2회 버튼을 누르면 저장되며 종료됩니다.

SLL-300 설정 방법

7. 삭제벨 등록



- 1) 버튼을 3초 이상 누르세요.
- 2) 1초 누르는 동안 각 비프음이 난 후 3초 이상이 되면 중간 길이로 삐-- 하며 사이렌이 울립니다.
- 3) 다시 버튼을 1초 이상 누르세요. 사이렌이 삐-삐- 울립니다.
- 4) 다시 버튼을 1초 이상 누르세요. 사이렌이 삐-삐- 울립니다.
- 5) 다시 버튼을 1초 이상 누르세요. 사이렌이 삐-삐- 울립니다.
- 6) 등록할 벨을 누르면 자동 등록됩니다.
- 정상 등록시 1회 사이렌 울림, 중복 등록시 짧게 2회 사이렌 울림
- 7) 모든 벨이 등록이 완료되면 1초 이내 짧게 2회 버튼을 누르면 종료됩니다.
- 8) 1초 이내 짧게 2회 버튼을 누르면 저장되며 종료됩니다.